

各 位

東洋シャッター株式会社
代表取締役社長 藤田 和育

シャッターの常識を覆す全面フラット仕様

『アーキテリアシャッター』をスガツネ工業と共同開発

東洋シャッター株式会社（本社：大阪市中区/代表取締役社長 藤田 和育）は、スガツネ工業株式会社（本社：東京都千代田区/代表取締役社長 菅佐原 純）とアーキテリアシャッターを共同で開発し、スガツネブランド（総販売元はスガツネ工業株式会社）として販売を開始いたします。

アーキテリアシャッターは内側にオフセットしたガイドレールにより、シャッター面と隣接壁が全面フラットになるため、今までのシャッターとは異なりシャッター面と支柱との段差をなくすことで、一見するとシームレス（継ぎ目のない）壁面となり美しい全面フラットのデザインが実現できます。



一般的なシャッター
ガイドレールとシャッター面材
に段差ができてしまう



アーキテリアシャッター
ガイドレールとシャッター面材
に段差がなく完全フラット

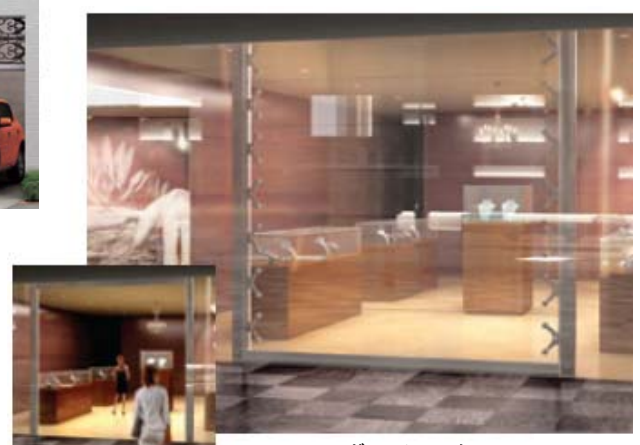
また、シャッター面材には、インテリアの装飾デザインで長年実績のあるスガツネ工業株式会社製のフレームレスガラス、ロートアイアン、アクリルパネルなど外壁との調和に適した素材の選択が自由自在です。一方、駆動装置では電動式シャッターで実績のある東洋シャッター株式会社が製造および施工を担当いたします。

電動システムを利用することによってリモコンによる遠隔操作を可能とし、障害物感知装置を標準装備することでシャッター下降中に障害物を感知すると、下降動作を一旦停止し、反転上昇後停止する安全にも配慮したシャッターとなっております。

アーキテリアシャッターの総販売元はスガツネ工業株式会社、製造・施工・保守を東洋シャッター株式会社が担当し、平成 20 年 11 月 17 日より全国一斉販売を開始いたします。



ロートアイアンシャッター



ガラスシャッター

【仕様】

- 開口幅：4,000 mmまで※ 開口高さ：3,000 mmまで
※ 使用するシャッター面材の強度により最大開口が変わります。
- シャッター面材：フレームレスガラス、ロートアイアン、アクリルパネルなど

本件に関するお問い合わせ先： 本社経営企画部 TEL. 06-4705-2130
東京本社 TEL. 03-3639-0551