

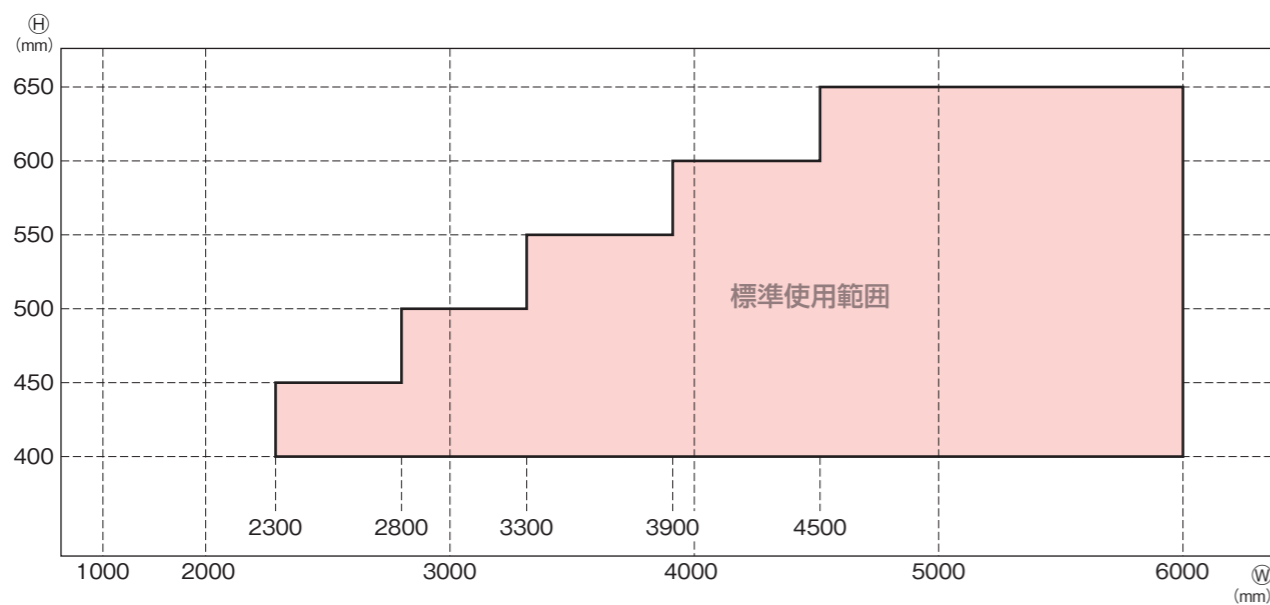
4. 吊下げ式アルミ水防板

- ・アルミ水防板の運搬・設置の手間を解消
- ・電動操作により、浸水への早い対応が可能
(吊下げ式タイプは、電動仕様のみとなります)
- ・ワイドスパンを1枚のパネルで対応可能

仕様

- ・水防板のハンドル締付方向:内締め用、外締め用
- ・駆動部：縦納まり、横納まり

使用範囲



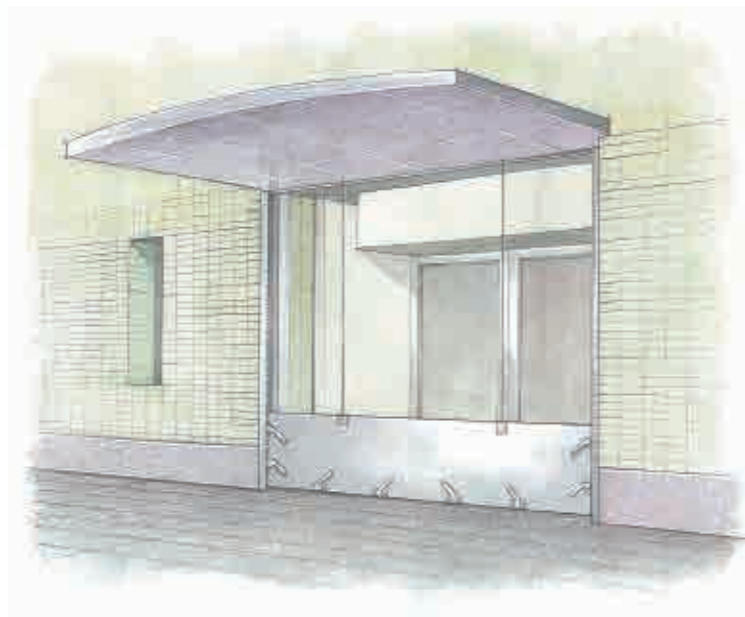
主材料

部材名	材質
パネル	アルミニウム板及びアルミニウム押出型材(アルマイト仕上げ)
枠	ステンレス鋼板
水密ゴム	クロロプレンゴム

止水性能(社内試験データ)

- ・試験体 : W 6000mm
- ・試験条件 : ①水深500mmで満水から24時間放置
②水深650mmで満水から24時間放置
- ・試験結果 : ①水深500mm時の漏水量 : (0.0042リットル/min, 4.2cc/min)
②水深650mm時の漏水量 : (0.076リットル/min, 76cc/min)

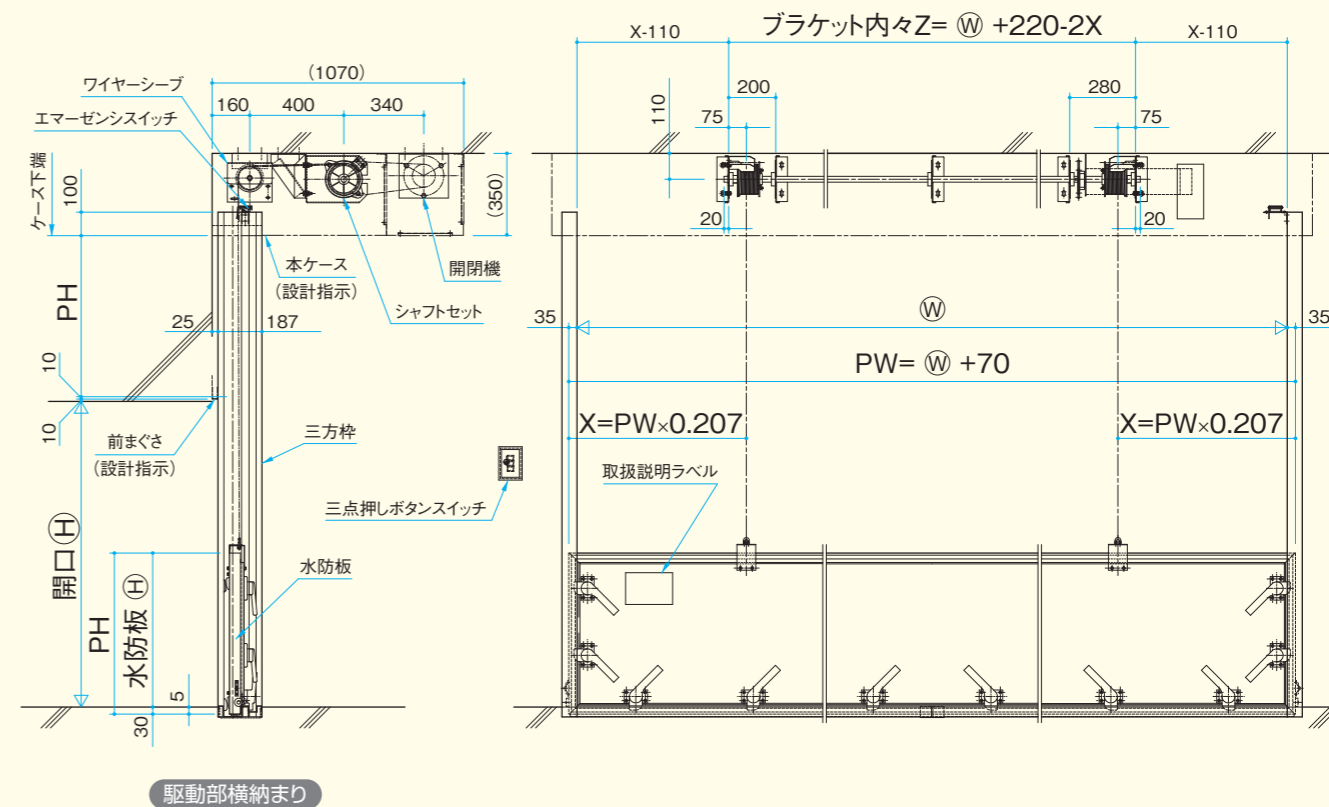
※止水性能は静水圧の実験値であり、保証値ではありません。



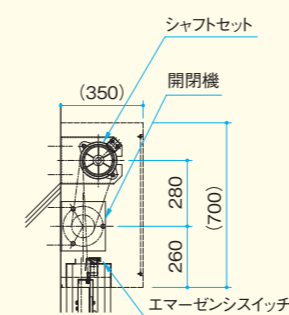
吊下げ式アルミ水防板の止水性能試験



標準断面図



駆動部横納まり



駆動部縦納まり

