

換気防音ドア
TSベンチタイト



次回増刷時、削除

販売元 東洋シャッター株式会社

本 社 〒542-0081 大阪市中央区南船場2-3-2 南船場ハートビル12F ☎06(4705)2110
東京本社 〒103-0002 東京都中央区日本橋馬喰町1-14-5日本橋Kビル ☎03(3639)0551
(ホームページ) <https://www.toyo-shutter.co.jp>

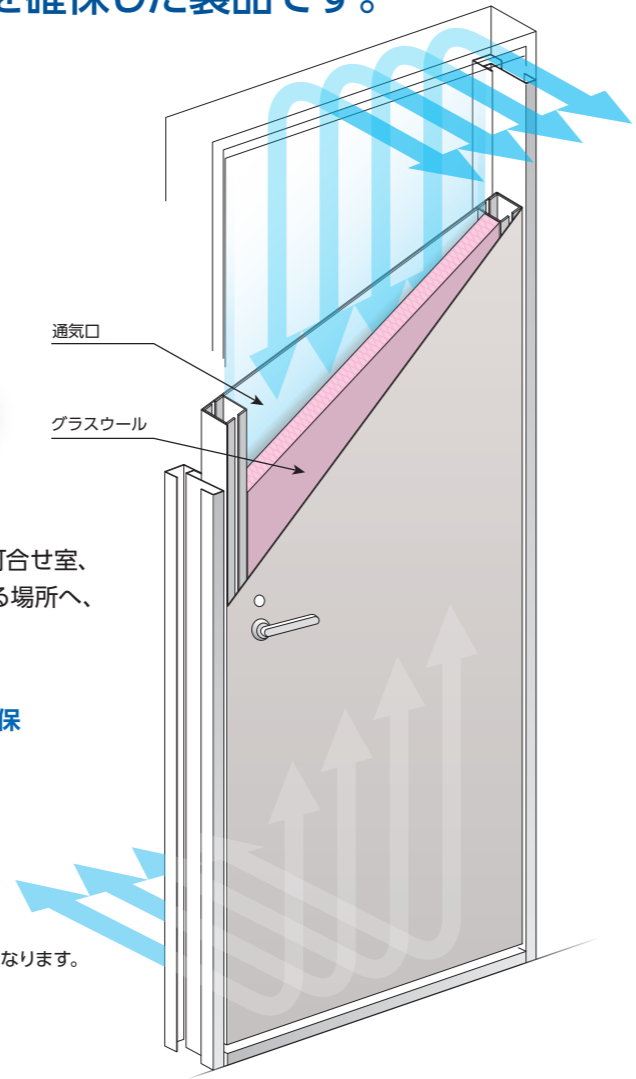
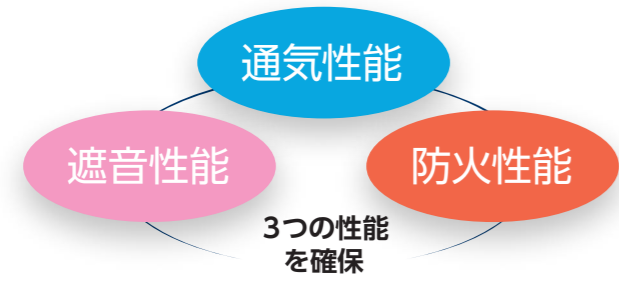
●お問い合わせ、ご用命は

フェーズフリー※認証を取得しました。
 ※フェーズフリーとは、日常と非日常という時間の垣根をなくすこと。
 フェーズフリー認証サイトは、右記2次元コードから御覧ください。

換気と防音を両立! 扉を閉めるだけで3つの性能を発揮!

『TSベンチタイト』は、扉の内部に空気の通り道を作り、常時換気ができる状態で、遮音性能を確保した製品です。

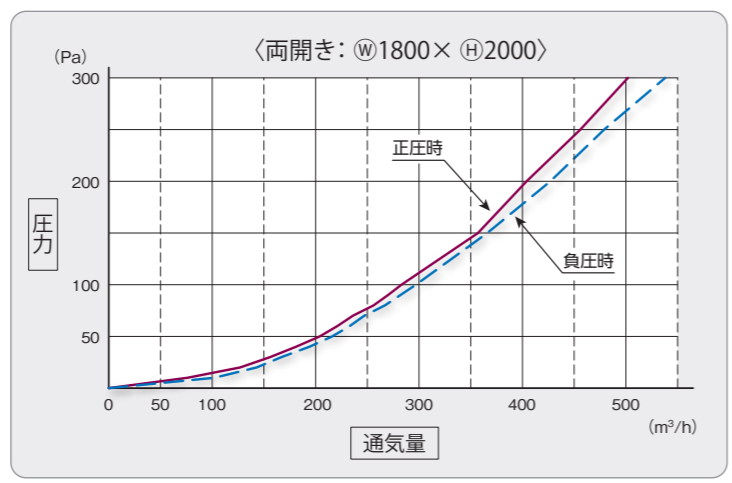
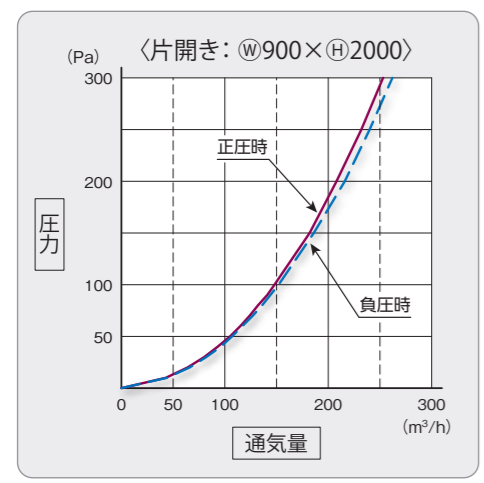
さらに防火性能も確保



- 遮音性能 (SAT仕様) が必要とされる、小スペースの休憩室や打合せ室、個室型ワークスペースなどリアル会議やWEB会議に使用される場所へ、防音及び防火に加えて常時換気が可能
※給気口の役割を果たすため、排気設備は別途必要です。
- ガラリ等を設けていないため、一般的なドアと同じ意匠性を確保
- レバーハンドルでの対応が可能

性能

- 遮音性能: T-2等級
- 防火性能: 特定防火設備 (平成12年建設省告示1369号)
※本製品は通気性能を待たせた商品であるため、遮煙対応不可となります。
- 通気性能: 片開き 43m³/h、両開き 76m³/h
(換気ユニット [換気口部品] のBL基準である、10Pa [静圧] 時に15m³/hをクリア)

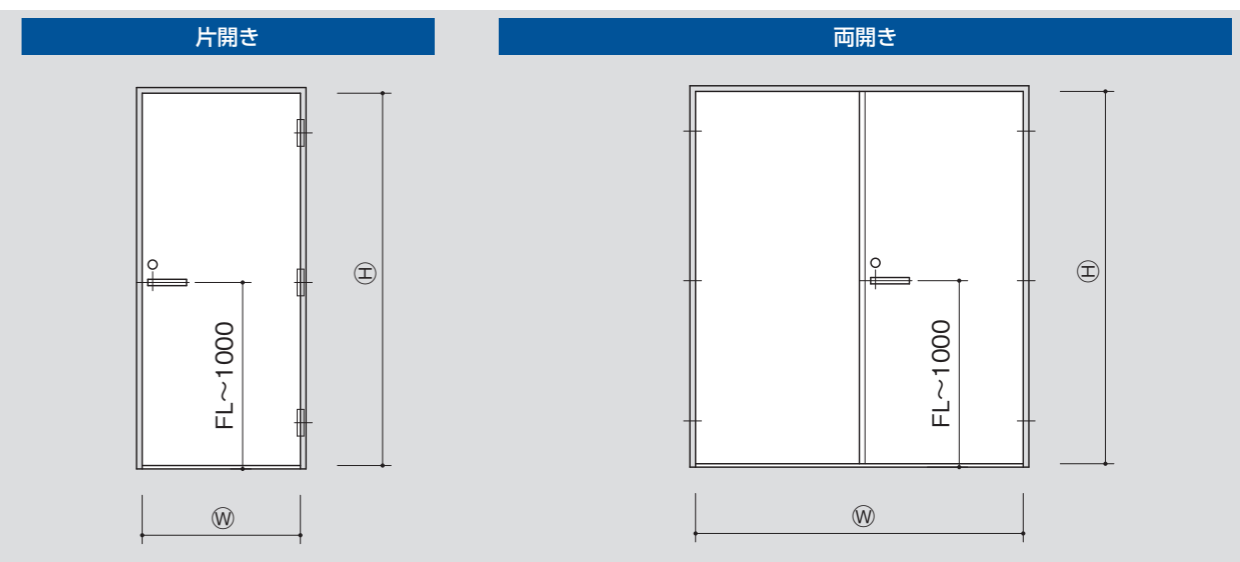


設計範囲

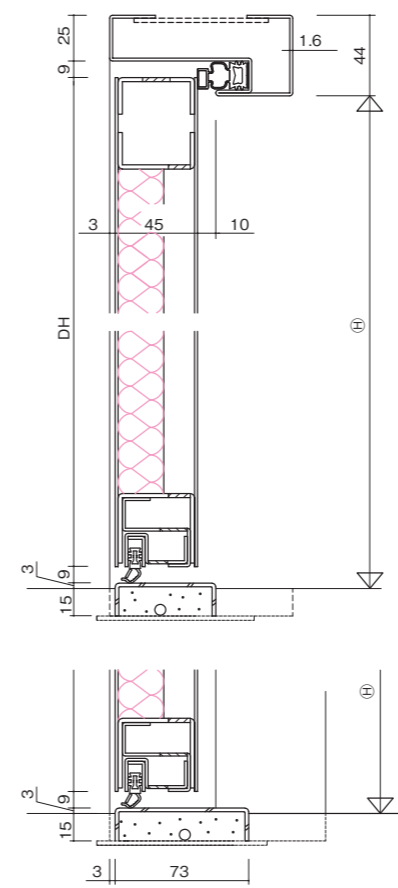
	最小W×H	最大W×H
片開き	750mm×1800mm	1100mm×2400mm
両開き	1175mm×1800mm	2200mm×2400mm

※両開き (親子開き) 時の最小DWは420mmとなります。

基本納まり図



縦断面詳細図



横断面詳細図

