

I-70型スラット

開口幅 W 12mまでの大開口を中柱なしの1連で対応できます。

■特長

〈ワイドタイプ〉

建築基準法の仕様規定で定められている防火防煙シャッターの開口幅は5mまでです。この開口幅を超え最大開口幅10m(最大開口面積40m²)まで対応できる国土交通大臣認定を業界TOPを切って取得したのが防火防煙シャッター「ワイドタイプ」です。

機械式危害防止装置付も含めた防火防煙シャッター「ワイドタイプ」の国土交通大臣認定番号はCAS-0886です。

〈ウルトラワイド〉

防火防煙シャッターワイドタイプをさらに拡大し、最大開口幅12m、最大開口面積96m²までを中柱なしの1連で対応できるのが大型防火防煙シャッター「ウルトラワイド」です。

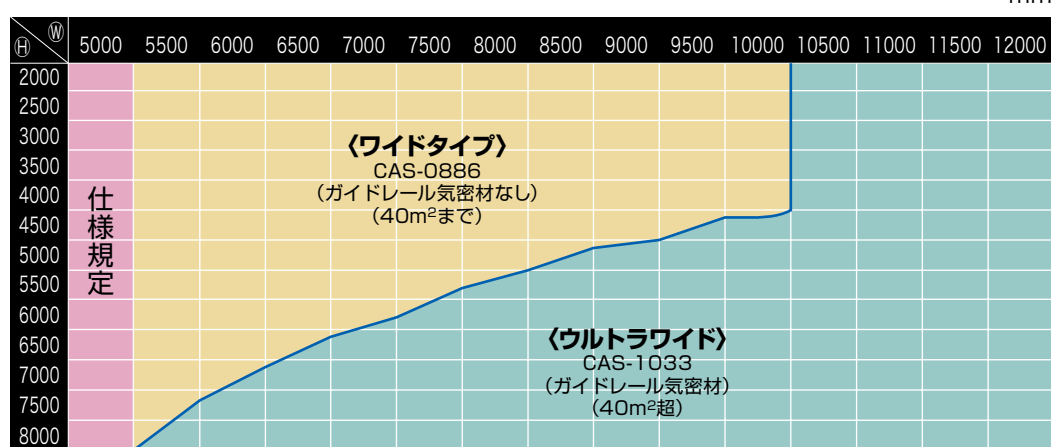
機械式危害防止装置付も含めた大型防火防煙シャッター「ウルトラワイド」の国土交通大臣認定番号はCAS-1033です。

これにより間口の広い防火防煙シャッターのご要望が多い大型商業施設やオフィスビルのエスカレータまわり、ロビーなどで、広く開放的でスッキリした意匠の大型空間を生み出せます。

※屋内管理併用式としても使用できます。(その場合の最大開口高は6mとなります)



■設計範囲 (I-70)



※H6mを超え及び境界線付近の場合は、最寄りの営業所までお問い合わせください。
 ※H6mを超えの場合は、常時開放式のみとなります。

安全対策製品

防火シャッター

防火防煙シャッター

管理用シャッター

関連機器

関連資料

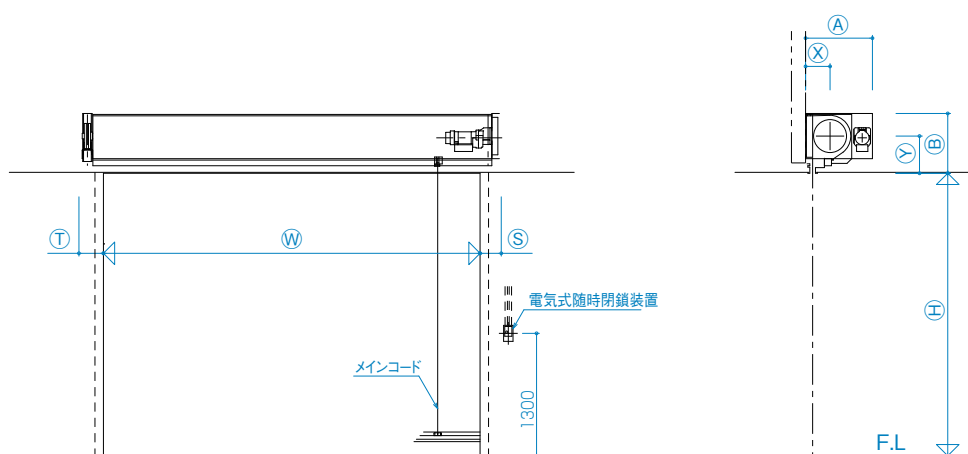
■I-70開口幅(W)・高さ(H)に対する納まりの選択表

mm

開口幅(W) \ 高さ(H)	5500	6000	6500	7000	7500	8000	8500	9000	9500	10000	10500	11000	11500	12000
2000	①													
2500		②										④		
3000														
3500														
4000				③				④						
4500														
5000							④						⑥	
5500														
6000														⑦
6500														
7000														
7500														
8000														
レール深さ a mm	75					90			100					

※⑥6m超の場合は、最寄りの営業所までお問い合わせください。

納まり図



mm

区分	A	B	X	Y	T	S	R	適用開閉機(kW)
①	580	570	210	365	@+115	@+120	180	F-6B (0.20)
②	617	610	230	385	@+115	@+125	200	F-10B (0.36)
③	710	665	260	425	@+170	@+135	220	F-36B (0.50)
④	1,050	800	290	475	@+165	@+255	235	H-36B (0.50)
⑤	1,075	900	300	545	@+170	@+290	265	HW-62D (0.75)
⑥	1,150	950	300	545	@+280	@+330	265	HW-105D (1.50)
⑦	1,250	1,000	370	600	@+320	@+390	300	HW-170D (2.20)

※Rは最大巻き半径を示します。 ※⑥6m超の場合は、最寄りの営業所までお問い合わせください。