

# ホールディング・ゲート



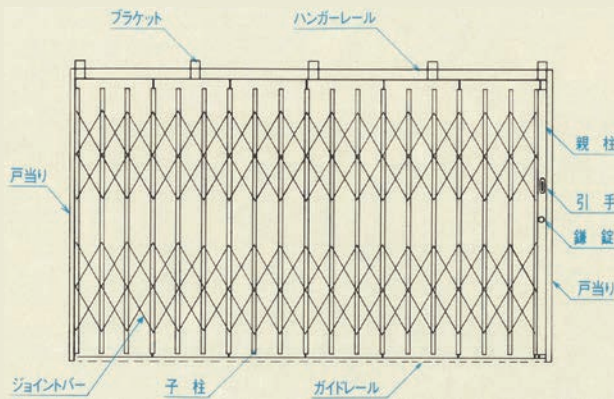
ホールディング・ゲートは、透視性や通気性を必要としながら開口部の上部シャッターカーテンの収納スペースが無く、左右のどちらかにスペースがある場合に有効です。



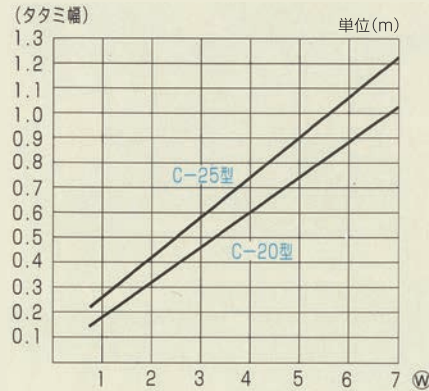


# ホールディングゲート

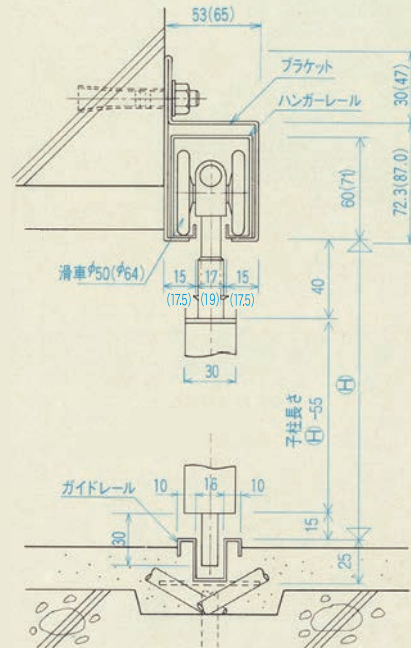
## ■全体納まり図



### ●タタミ幅寸法表

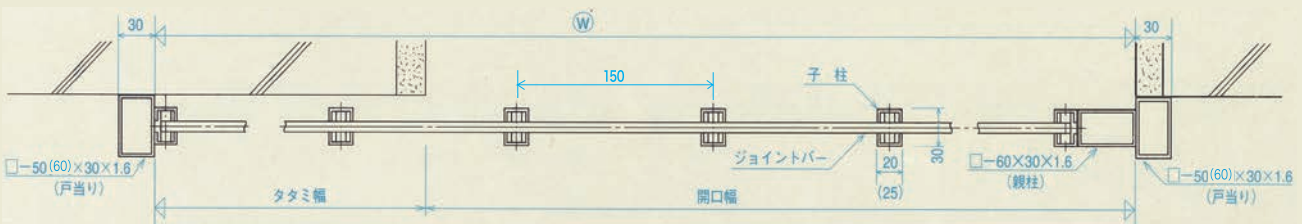


### ●縦断面詳細図



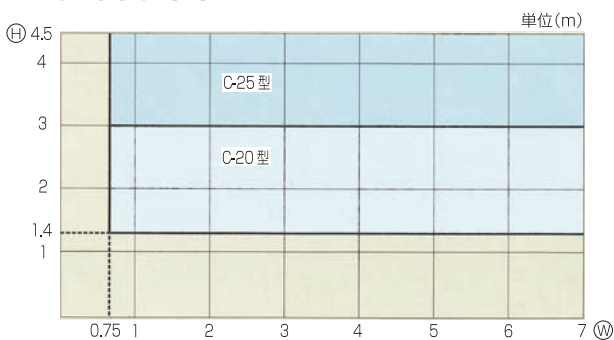
※( )内寸法は(H) ≥ 3,300 mmの場合を示します。

### ●横断面詳細図



※( )内寸法は(H) ≥ 3,000 mmの場合(C-25型)。 ※C-20型は子柱幅20mm、C-25型は25mmです。

## ■設計範囲



※ステンレス時は(H)=3m以下となります。

## ■仕様

- 操作方法：手動操作
- 機構：上吊ガイド方式
- 納まり：標準納まり
  - 片引き、両引き、連装片引き
  - 特殊納まり
    - 曲線部分を含む納まり
    - Rレール=600mm, 900mm
  - タタミ幅寸法 (詳細は、タタミ幅寸法表参照)
    - C-20(子柱幅20mm)時は、(W)の約6分の1です。
    - C-25(子柱幅25mm)時は、(W)の約5分の1です。
- 材質：スチール、ステンレス  
(縦枠と上下レールを、ステンレスにすることも可能です)
- 施錠：親柱に鍵錠を設置

## 東洋シャッター株式会社

本社 〒542-0081 大阪市中央区南船場2-3-2南船場ハートビル2F ☎06 (4705) 2110  
 東京本社 〒103-0002 東京都中央区日本橋馬喰町1-14-5日本橋Kビル ☎03 (3639) 0551  
 (ホームページ) <http://www.toyo-shutter.co.jp>

●お問い合わせ、ご用命は—————