

水圧開放装置 (パニックオープナー)

水圧スイッチと組み合わせて、非常時に外部から消防ホースの水圧を利用し、停電時でも人が通れる高さまでシャッターを開放する装置です。

非常電源盤のタイマで開放高さを自由に調整出来ます。セット範囲は30秒から120秒迄(標準設定45秒)とします。

新設はもちろん、既設のシャッターにも取り付けが可能です。

水圧スイッチは、消防ホースの筒先圧力0.294～0.5MPaでONの状態になり、シャッターを人が通れる高さまで開放します。なお、消防隊の一定水圧以外ではシャッターは作動いたしません。

消防法では、避難または消化活動に有効な開口部を持たない

階を無窓階(令第10条の第1項5号)と呼び、単にシャッターを設けた開口部は消化活動に有効な開口部と認めていません。

無窓階には防火設備に厳しい基準を設けていますが、この装置を設けることによりシャッターが有効な開口部(施行規則第5条の2項3号)として認められ、無窓階の消防用設備等の設置基準は大幅に軽減されます。

パニックオープナーで使用している蓄電池の寿命は、設置場所の温度等によって著しく異なりますが、常温における寿命は3ヶ年を設定しております。

パニックオープナーの製造年月日より3年目毎に、必ず規格に合った新しい蓄電池とお取り替え下さい。

なお蓄電池は高電圧・大電流のため、取り扱いには危険が伴い十分な注意が必要です。また、法令により一般投棄はできません。

シャッターも含めて、年に一度のメンテナンス及び蓄電池の取り替えは、当社にご用命下さい。古い蓄電池の処分もお引き受けいたします。

●非常電源盤

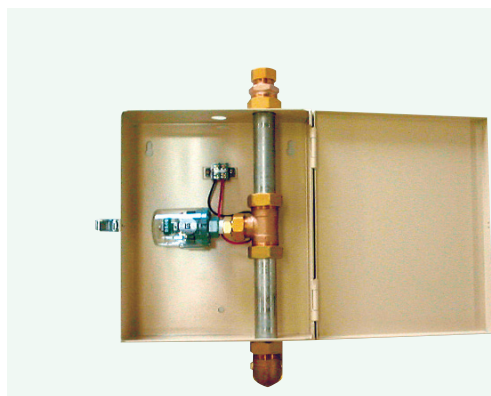


※ [] 内寸法はBS75Aを示す。

●非常電源盤仕様

型 式	BS40C	BS75A
型式認定番号	05 S 2022	
認 定 者	(社)電池工業会	
電 気 容 量	400W	750W
入 力	3φ200V50/60Hz	
停 電 時 出 力	3φ200V50Hz	
内 蔵 蓄 電 池	ニカド蓄電池 DC216V	

●D1A型水圧スイッチ(送水口分離型)



●水圧スイッチ



●送水口



●水圧スイッチ仕様

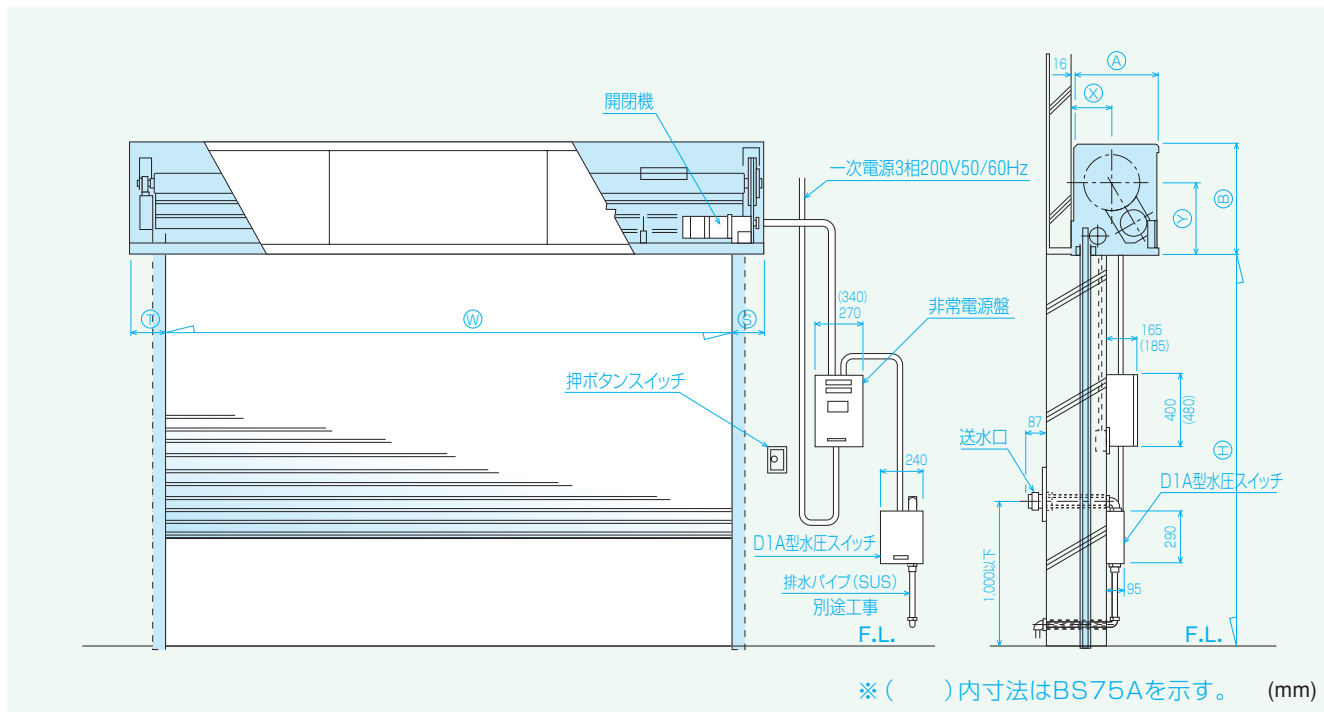
型 式	PEW-D1A
性能評定番号	評14-596号
認 定 者	(財)日本消防設備安全センター

●無窓階の「消火器又は簡易消化用具の設備」義務の緩和措置

建物の用途・構造等によって緩和内容が異なりますのでご注意ください。一例を下表に示します。

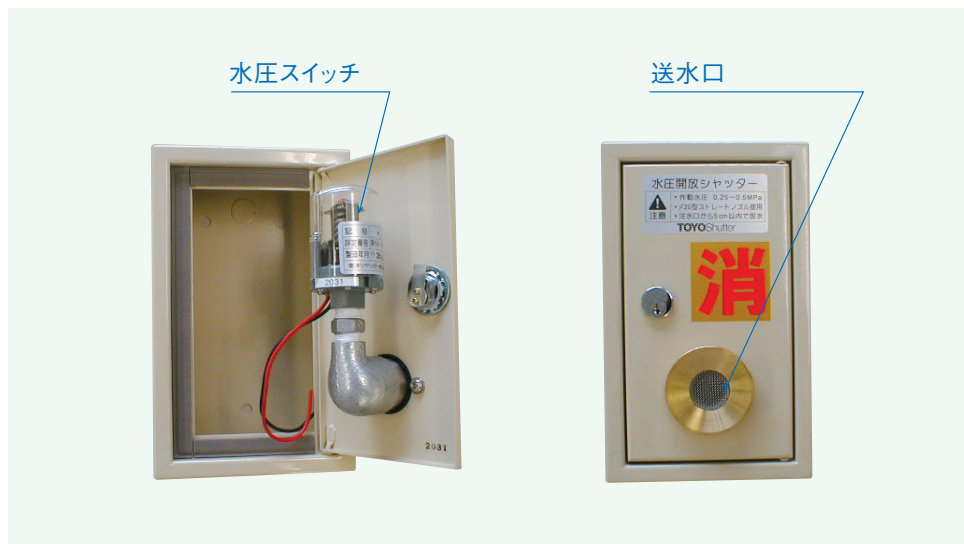
機 器	無窓階の場合	水圧開放装置設置の場合	関連法規
消 火 器	50m以上	150m以上	消防法施行令10条
屋 内 消 火 栓	150m以上	700m以上	消防法施行令11条
スプリンクラー	1,000m以上	6,000m以上	消防法施行令12条
排 煙 設 備	1,000m以上	設置しなくてもよい	消防法施行令28条
非 常 警 報 機	収容人員 20人以上	収容人員 50人以上	消防法施行令24条
感 知 器	煙感知器	熱感知器	消防法施行規則23条

●納まり図 (D1A型水圧スイッチ使用時)



※ケースの納まり寸法、およびその他のスラットの納まりにつきましては、カタログ〔重量シャッター〕をご参照下さい。

●H1型水圧スイッチ (送水ロー一体型)



●水圧スイッチ仕様

型 式	H1-U(R)
性能評定番号	評14-158号
認 定 者	(財)日本消防設備安全センター

「水圧スイッチ・送水口」には、2タイプを用意しました。
D1Aタイプ(分離型)とH1タイプ(一体型)です。

- D1Aタイプ(P-11参照)は、水圧スイッチと送水口が別タイプで、通常、送水口は屋外側に、水圧スイッチは屋内側に設置します。消防隊がホースの筒先を送水口に連結して送水することにより、水圧スイッチが作動してシャッターを開放します。
- H1タイプは、水圧スイッチと送水口を一体としたもので、露出型と埋込型があり、屋外側に設置します。消防隊が、ホースの筒先(φ20型ストレートノズル)を送水口に向けて放水することにより水圧スイッチが作動し、シャッターを開放します。

水圧開放装置 (ジェットセイバー)

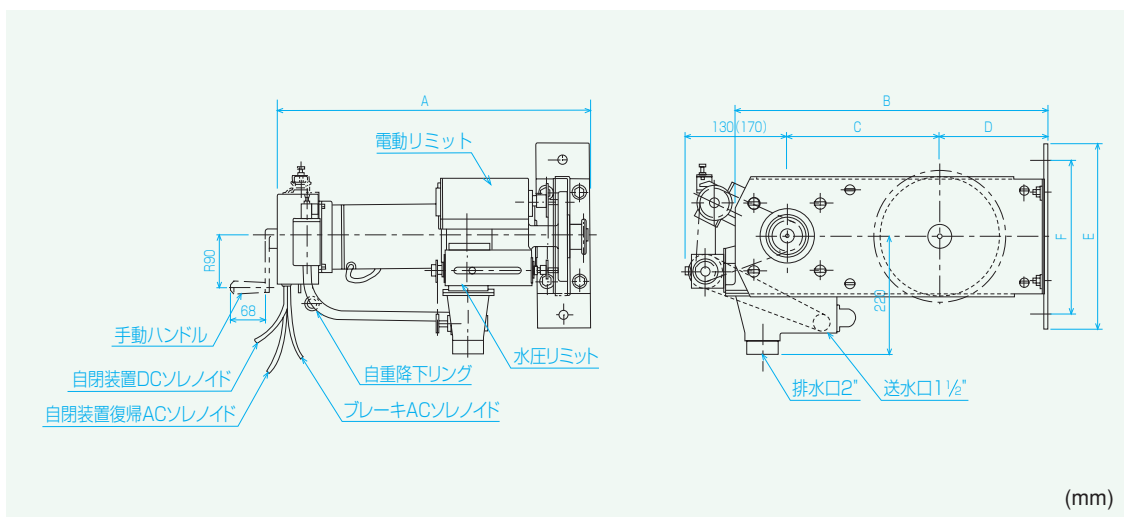
火災時に外部から消防ホースの水圧を利用して開閉機内のタービンを回し、シャッターを人が出入りできる高さまで開放する装置です。

所定の位置(床面より約2m)まで上がると水圧リミッターが作動してシャッターは停止します。途中で送水を止めると、その場でシャッターは停止し、自重降下リングの操作で閉鎖も可能です。なお消防隊の水圧(筒先圧力0.294~0.5MPa)以下ではシャッターは作動いたしません。

消防法では、避難または消火活動に有効な開口部を持たない階を無窓階(令第10条の第1項5号)と呼び単にシャッターを設けただけの開口部は有効な開口部と認めていません。

前ページで、ご紹介いたしましたパニックオープナー同様、消防法ではシャッターに本装置を設けることにより、消防活動に有効な開口部と認められ、無窓階の防火設備設置基準は大幅に軽減されます。

●外形図



●仕様

型 式	W-10	W-15A	W-31
電 圧	200V	200V	200V
出力トルク	98N	147N	304N
モータ出力	0.2kw	0.4kw	0.75w
絶 縁 種 別	E	E	E
定 格 時 間	10min	10min	10min
製 品 重 量	27kg	29kg	37kg
性能評定番号	評14-141号	評14-142号	評14-143号

●外形寸法表

(mm)

	W-10	W-15A	W-31
A	570	620	620
B	665	825	825
C	335	425	442
D	225	275	275
E	360	450	450
F	300	400	400

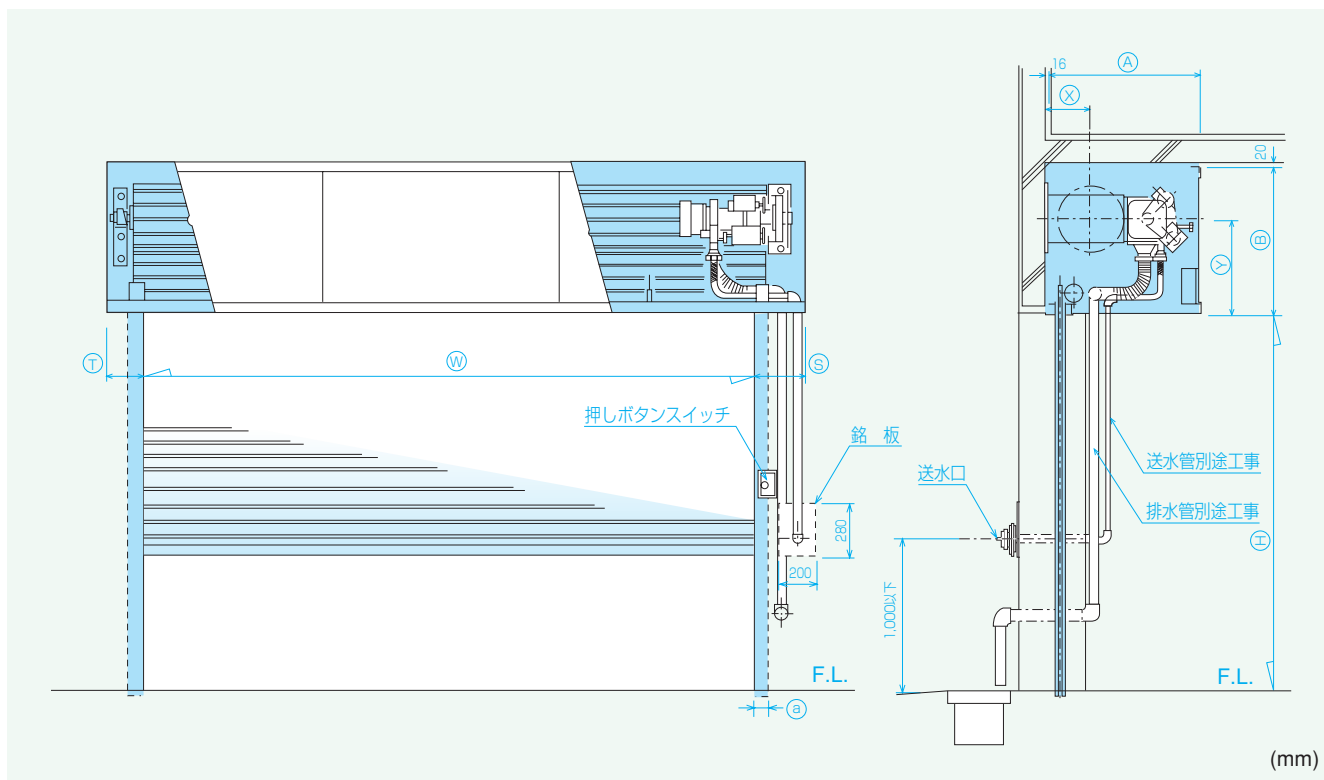
●水圧解放装置



●仕様 (配管)

排 水 口	ねじ式(東京地区)φ65 差込式(其他地区)φ65	
送 水 管	40A(1½ B)外径48.6mm~3.5t ステンレスパイプのとき 40su(32A・Su)外径42.7mm~1.2t	} 別途工事
排 水 管	50A(2B) 外径60.5mm (別途工事)	
フレキシブルチューブ	外径50mm(ユニオン付き)	
ダクトホース	外径74mm	

●納まり図



●納まり選択表 (C-75型)

(m)

(H)	(W)	3.5	4.0	4.5	5.0	5.5	6.0	6.5	7.0	7.5	8.0
2.0											
2.5											
3.0		(イ)									
3.5				(ロ)							
4.0											
4.5						(ハ)					
5.0											
5.5											
6.0											
レール深さ @ mm		75				90					

●納まり選択表 (C-100型)

(m)

(H)	(W)	3.5	4.0	4.5	5.0	5.5	6.0	6.5	7.0	7.5	8.0
2.0		(ニ)									
2.5											
3.0				(ホ)							
3.5											
4.0							(ヘ)				
4.5											
5.0											
5.5											
6.0											
レール深さ @ mm		75				90					

●ケース納まり寸法表

(mm)

区分	(A)	(B)	(X)	(Y)	(T)	(S)	(R)	適用開閉機
(イ)	810	750	225	510	@+115	@+115	190	W-10 (0.20kw)
(ロ)	950	800	275	510	@+115	@+145	240	W-15A (0.40kw)
(ハ)	960	800	275	510	@+115	@+145	240	W-31 (0.75kw)
(ニ)	810	750	225	510	@+115	@+115	190	W-10 (0.20kw)
(ホ)	950	800	275	510	@+115	@+145	240	W-15A (0.40kw)
(ヘ)	960	850	275	510	@+115	@+145	240	W-31 (0.75kw)

※ (R)は最大巻き半径を示す

※ E-70型・E-95型スラットの納まりにつきましては、C-75型・C-100型と類似しますが、詳細は最寄りの弊社営業所までお問い合わせ下さい。